

妙用利尿药治心衰

□沈玉祥

在心衰治疗模式不断改善的过程中,利尿药始终担当着“对症处理”的重要角色。与“病因学治疗”和“生物学治疗”相比,利尿药显然是个“配角”。在急性心力衰竭的处理中,坚持“急则治其标,缓则治其本”的原则,利尿药的作用往往立竿见影,可迅速缓解患者难以耐受的痛苦,甚至挽救患者的生命。在病程迁延的慢性心力衰竭处理过程中,恰到好处地应用利尿药,可稳定病情、改善生活质量、减少住院次数。

临床实践表明,得心应手地应用利尿药不仅是一种技巧,而且是一种艺术,是一种在临床上需要长期磨炼、认真体会的基本功。

选择和应用方法 一般情况下,对肾功能正常的轻度液体潴留患者,可选择作用温和的噻嗪

类(氢氯噻嗪)口服,每天两三次,每次25~50毫克;对肾功能不全的重度液体潴留患者,主张应用作用强大的髓袢利尿药(呋塞米)。后者要依病情的轻、重、缓、急程度,可选择口服、肌肉注射、静脉滴注或静脉注射等方法,其使用剂量依病情调整。

量、效关系 噻嗪类利尿药作用部位在远曲肾小管,钠排泄量占钠滤过负荷的5%~10%,随剂量增大而增加,但是随着剂量进一步增加,未必出现利尿量再增加,可出现所谓“平台期”,即利尿量不再增加,但副作用可以增强。髓袢利尿药的作用部位在Helen氏祥,钠排泄量占钠滤过负荷的20%~25%,随着剂量的增大,利尿量也增大,二者之间通常呈线性关系。就静脉使用途径而论,对心力衰竭并发肾功能不全的重度液体潴

留患者,为了达到治疗目的,剂量可逐步增加,甚至每日剂量达1000毫克以上。

合理搭配 过度利尿致电解质紊乱,特别是低钾血症,是噻嗪类和髓袢利尿药应用中的常见现象。因此,同时服用含钾盐制剂或保钾利尿药(氨苯喋啶等)是常用的方法;醛固酮拮抗剂(螺内酯类如螺内酯),除了有保钾、保钠作用外,还有抑制心脏重塑的作用,取代含钾盐制剂是更为合理的选择。经验表明,有保钙作用的噻嗪类和保钙作用的髓袢利尿药二联用,再加上醛固酮拮抗剂的三联用,其利尿作用不仅增强,而且副作用减少。需指出的是,转换酶抑制剂(ACEI)和血管紧张素II受体阻滞剂(ARB)皆有不同程度的保钾作用,在和利尿药搭配应用中,谨防血钾水平升高。

对一些顽固性液体潴留伴有血流动力学障碍(如低血压)患者,适当搭配血管活性药物(如多巴胺等)和正性肌力药物,有助于提升血压,改善肾血流量,促进利尿作用。对个别“稀释性低钠血症”和“低血浆蛋白血症”患者,因血浆渗透压低、利尿效果不佳,应分别搭配使用渗透性利尿药(甘露醇等)和血浆白蛋白,其利尿效果可以增强。在急性心力衰竭(如急性肺水肿)的处理中,搭配静脉使用糖皮质激素(地塞米松等),可明显改善肺通气功能,增强利尿药作用,改善心功能;对慢性顽固性心力衰竭患者,尤其是心源性恶液质者,往往伴有慢性肾上腺皮质功能不全的病象(如黑色素沉着等),少量搭配糖皮质激素(强的松或地塞米松等),可恢复或增强利尿药排液体潴留的作用。

最适剂量的判定 “干体重”是指心力衰竭治疗中,患者最佳状态时的体重。要维持疗效,就要保持“干体重”稳定水平。利尿药还是不用?间断用或持续用?剂量如何掌握?……这些要因人而异,需要摸索。必要时,长期或无限制使用小剂量利尿药对稳定病情是有益的。

防范副作用 关键是提高防范意识,要防范因过度利尿产生的低血压和氮质血症;要注意鉴别低钠血症是真性或假性;要警惕液体潴留加重,心力衰竭进一步恶化的“利尿药对抗”现象的发生。

临床上,应用髓袢利尿药(速尿)可概括为:使用方法不拘一格,剂量范围空间很大,灵活搭配功效提升,保持警觉兴利除弊。

(作者供职于河南省人民医院)

河南首例 人工全股骨置换术成功

本报讯(记者杨须 通讯员曹咏)1月15日,记者从郑州大学第一附属医院获悉,他们完成了河南首例人工全股骨置换术。

骨肉瘤是好发于青少年的恶性肿瘤,常见于股骨及胫骨,经过现代医学的进步,对于发生在股骨瘤灶存在跳跃病灶或股骨广泛受侵袭的骨肉瘤患者,保肢手术仍是世界难题。

患者朱某,因左下肢疼痛入住郑州大学第一附属医院。经检查患者为股骨远端骨肉瘤,并有近处跳跃病灶,一般的假体置换无法完成对瘤灶的完整切除,但是患者才14岁,截肢手术对于

人生刚刚开始的他来说无法接受。经过综合分析,专家考虑给予患者实施人工全股骨置换术。

人工全股骨置换术要确保膝关节、髋关节两个关节的活动,是一个要求高、难度大的手术。手术前,专家们对患者患肢反复测量,并多方联系厂家,终于找到了全国唯一一家生产人工全股骨假体的厂家,并与厂家多次磋商调整人工关节设计参数,定制了最适合患者的人工假体。记者从该厂家获悉,这是河南首次定制人工全股骨假体。

经过完善的手术前准备,专家为患者完整地切除了左股骨下段的肿瘤,成功完成了全股骨置换。

手术+佩戴支具 妙龄少女站起来了

本报讯(通讯员袁方 王澍)24岁了,靠自己的双手爬行,怎么嫁人呢?手术+佩戴支具,她可以练习站立了!郑州大学第四附属医院1月15日传出消息,他们为一名妙龄少女实施左足内翻矫形术和右下肢截肢术,让患者站起来了。

患者王女士,双腿先天残疾,双足扭曲无力,不能站立,行动靠父母背着或双手爬行,不久前经人介绍到郑州大学第四附属医院求治。专家检查发现,患者双下肢畸形,右踝部无骨质,胫腓骨远端与足仅有软组织相连;左踝部内翻畸形,约呈90度,踝关节以下无知觉。如此情

况,手术难度较大,但是如果得不到及时治疗,随年龄增长其症状会加重。

经过周密的手术前准备,治疗小组为患者进行了左足内翻矫形术和右下肢截肢术。术中可见,其左踝关节紊乱,骨质发育异常;右胫腓骨远端缺血,右侧踝部完全是软组织,腓骨较胫骨短缩约3厘米。

术后,患者左足中立位固定良好,能够放平练习站立,右下肢也由原来的无知觉变得有感觉了。患者出院时医生说,要坚持康复训练,右下肢佩戴支具后,可练习站立和行走。

用腔镜技术清除直肠癌

本报讯(通讯员贾庭印)电视镜头下,腔镜手术钳就像人的手一样灵活,把长10厘米的肠肿瘤切下来,然后做一个2厘米的皮肤切口将标本取出。不到2小时,手术就完成了。1月15日,患者在南阳医学高等专科学校第一附属医院被确诊为直肠癌。

近日,年近六旬的李先生因便秘血在南阳医学高等专科学校第一附属医院被确诊为直肠癌。

考虑到体质羸弱、手术耐受力差,患者在该院接受腹腔镜下直肠癌根治术。专家在患者的腹部打了5个直径为0.5~1.0厘米的“钥匙孔”,用腹腔镜器械上特制的超声刀对病灶进行了分离和切除,并花了2个多小时彻底清扫了病变组织周围的淋巴结,完成了以往需要20厘米以上切口才能完成的手术。

整个手术创伤较小,出血量很少,患者第二天就下床走路了。

南阳救活 体重1.15千克的肠闭锁儿

本报讯(记者乔当 通讯员姬安清)记者1月10日从南阳市第二人民医院获悉,该院成功救治了一名早产2个月、体重仅1.15千克的多发性肠闭锁

合并肠扭转坏死的男婴。该男婴入院时呼吸困难、腹部膨隆、频繁呕吐、不排大便,生命危在旦夕,经救治后,目前生命体征平稳。

动态

2013年12月28日,由商丘市医学会主办、民权县人民医院承办的商丘市医学会放射专业委员会学术年会在民权县召开。全市放射学专业医务人员约130人参加了会议。(记者赵忠民 通讯员孙学军)

近日,开封市中心医院的“血肌钙蛋白、肌钙蛋白C及

纤维蛋白原水平与冠状动脉病变程度及预后的关系”“常规剂量甲泼尼龙、泼尼松序贯疗法在原发性肾病综合征中的疗效分析”“前循环缺血性卒中与颈动脉颅内、外血管狭窄程度及斑块性质的相关性研究”等6项科研课题通过了开封市科技局的鉴定。(记者李季)

前沿

干扰素在免疫反应中有独特作用

英国的研究人员对一种名为STAT1的蛋白质进行了深入研究,发现STAT1能够与DNA结合,在控制基因行为上起关键作用。

STAT1能够控制引发机体免疫反应的干扰素和激素样分子。而这两种物质在人体中作用与“烽火台”类似:当机体检测到有细菌、病毒、寄生虫等病原体侵入时,它们就会向免疫细胞发出信号,引导人体发动免疫攻击,消灭“敌人”。这种强大的防御机制同时也是人体抑制恶性肿瘤生长、最终将其彻底清除的一种重要武器。此前的研究认为,所有的干扰素都是通过单个

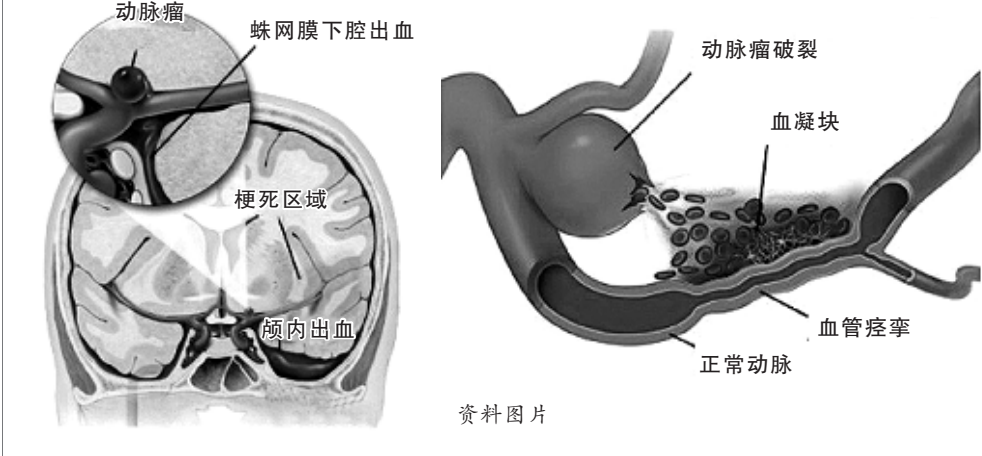
STAT1物质,而不是STAT1链来调节基因活性的。然而,研究人员通过实验发现事实并非如此。

研究人员在实验室中培育了一些STAT1功能变异的小鼠。这些实验鼠体内只有STAT1链而不会自行合成单一的STAT1单元。他们发现,当这一功能受到抑制后,保护机体免受病毒感染侵犯的I型干扰素的作用未受影响,而用来对抗细菌感染的II型干扰素完全失效。

研究人员认为,这一发现完全改变了人们此前对这种蛋白质运行机理的认识,为多种疾病的药物介入治疗提供了新思路。

美图

蛛网膜下腔出血继发脑梗死的机制



体会

乳腺疾病不是女性“专利”

□吉雅如

很多人认为只有女性才患乳腺疾病,事实上,它也会找上男性。

郑州人民医院乳腺外科主任刘薇说:“男性的乳腺疾病主要有男性乳房发育症和男性乳腺癌。正常时,男性睾丸不但产生雄激素,而且产生雌激素。如果某些原因使雄激素减少而雌激素增多时,过多的雌激素会刺激乳腺导管增生,从而引起男性乳腺病。”

受雌激素影响过大 男性

乳房发育症是由于生理性或病理性因素引起的雌激素与雄激素比例失调,进而导致的男性乳房组织异常发育、乳腺结缔组织异常增生的一种临床病症,占男性乳腺疾病的80%~90%;临床表现为单侧或双侧乳房肥大,乳晕下可触及盘形结节;发病原因是内分泌失调,血液中雌激素浓度不均。

乳腺癌会突然降临 男性

也具有乳腺组织,也可能患乳

不能单凭CT检查诊断脑梗死

□侯光明

患者,女,52岁,头痛、头昏3个月,既往失眠半年,否认高血压病史;先后两次头颅CT检查提示“基底节区腔隙性脑梗死”;以脑梗死入院,给予阿司匹林肠溶胶囊、尼莫地平、丹参多酚、吡拉西坦治疗半个月,但是头痛、头昏症状没有好转。后来主任查房发现,患者血压、血糖正常,无神经定位体征、无共济失调征、肌张力正常。经与患者交谈发现,其回答问题反应迟缓、语速较慢,早晨醒,并有纳差、消瘦,遂使用PHQ-9量

表检查发现患者存在中重度抑郁。主任考虑患者是以头痛和头昏为表现的躯体化精神障碍,于是停用上述活血化淤药物,改用多塞平片治疗。1周后,患者头痛、头昏、失眠等症状消失。随访半年,患者未再发作。

体会:现在CT检查在城乡各医院已普及,将头颅CT作为慢性头痛、头昏患者的常规检查无可厚非,尤其是中老年患者,往往往CT检查都有不同程度的腔隙性脑梗死。而临床医生不能因此就给患者戴上脑梗死

的帽子。其实,腔隙性脑梗死呈渐进式起病,很少有头痛和头昏症状。若患者无纯感觉、运动或共济失调性的轻瘫,仅有头痛、头昏的表现,则与腔隙性脑梗死无关。医生应该多考虑以躯体化为表现的精神障碍。它们常常不易被综合性医院的医生识别,同时这些精神障碍的发病率也较高,很容易引起误诊误治。必要时应使用PHQ-9量表来确诊。

(作者供职于江苏省无锡市第十人民医院)

第25期套管针灸刀、中药竹罐排瘀疗法培训班

由河南省医学科学普及学会举办的本期培训将于2014年2月23日报到,24~27日培训(第26期3月26日报到,27~30日培训)。本疗法好学易懂,近3年来举办20多期培训,造就了大量特色门诊。本疗法主要以人体各部位反射区为治疗点,安全无痛,绝无风险,对颈肩腰腿痛、内科疑难病、皮肤病、减肥祛痘、亚健康调理等疗效显著。

套管针灸刀新疗法有效回避了针灸刀治疗弊端。特色如下:

1.无痛进针见效快;不捻转泻泻、不留针、不麻醉,3分钟完成治疗,当场见效。2.特制针具无风险;最长针体1.5厘米,短针1厘米,不伤神经血管内组织,有效避免医疗事故。3.好学易懂,中西医及业界爱好者均可掌握,适合各级医疗机构引进推广。

适合病症:适用于颈椎病引起的头晕头痛、腰腿痛、肥胖症等疼痛及下肢疼痛、各类关节疼痛、耳鸣、记忆力减退、肥胖症等疾病。

二、中药竹罐排瘀疗法是我国民间疗法精粹,不吃药、不打针、无疼痛、方法简单,有基础都可很快掌握,对疼痛和疑难病有独特的疗效。

学费每项2500元,两项3800元(含学费、教材、工具、餐费及相关资料)。
主办单位:河南省医学科学普及学会职业技能培训鉴定站
地址:郑州市经五路南段河南省直第二医院305室
电话:(0371)65905026 15037197983 加QQ:442835059
或索取招生简章了解具体情况 联系人:孟老师

平顶山市第一人民医院招聘启事

平顶山市第一人民医院始建于1956年,经过50多年的发展,现已成为集医疗、教学、科研、预防于一体的大型综合性医院,是三甲甲等医院、全国500家大型医院信息库成员单位、国际救援中心网络医院、河南省“双十佳”医院以及全国首批、全市唯一一家“百姓放心示范医院”,在平顶山市医疗卫生界率先通过ISO9001:2000质量认证。该院开放床位1600张,拥有在职职工1998人。因发展需要,该院面向全国公开招聘专业技术人员、管理人员,诚邀有意者加盟。具体要求如下:

- 一、招聘条件:**
 - 1.学历:应聘者需具备全日制医学硕士研究生及以上学历,毕业证、学位证、报到证齐全(应届毕业生提供加盖公章的普通高校毕业生就业协议书),第一学历需是全日制正规院校医疗本科(个别专业本科以上学历)。
 - 2.年龄:30周岁以下。
 - 3.有执业医师资格证书者优先。
- 二、报名方式、时间及地点**

报名方式:采用本人现场报名的方式。

报名时间:自招聘启事发布之日起至2014年1月17日。

面试时间:面试将于2014年1月25日前进行(具体时间另行通知)。
- 报名地点:**平顶山市第一人民医院人力资源部。
- 三、报名所提交材料:**
 - 1.本人简历1份。
 - 2.本人有效身份证、3.医学硕士研究生毕业证、学位证、报到证(应届毕业生提供加盖公章的普通高校毕业生就业协议书),第一学历全日制医学本科学历毕业证、学位证。
 - 4.近期一寸免冠同底照片2张。
- 招聘专业、人数详情可在医院网站查询。**
- 医院地址:**http://www.dymryy.cn/
- 医院地址:**平顶山市优越路中段
- 117号**
- 联系电话:**(0375)3399013

2014年春季 CWMEE 中国中西部医疗器械展览会

参会厂商:1500家 展示产品:16000件 展出面积:23000平方米

第25届中原医疗器械(2014年春季)展览会

2014年3月6~8日 郑州国际会展中心

支持 河南省国资委 河南省医疗器械商会 天津市医疗器械商会 山东省医疗器械公司 陕西省医疗器械公司 江苏省医疗器械行业协会 河北省医疗器械行业协会 山西省医疗器械行业协会 湖北省医疗器械行业协会 武汉市医疗器械行业协会

主办 河南省医疗器械行业协会 中英合资好博塔斯展览公司

承办 郑州好博塔斯展览有限公司

公交线路 地铁1号线 西流湖站-会展中心站 26、206路 火车站-郑州国际会展中心 7路 柳林镇-郑州国际会展中心 919快线 西环路-郑州国际会展中心 B16 京广路南环路-郑州国际会展中心 B19 中州大道农业路-郑州国际会展中心

请到 www.zyylz.cn www.cwmee.com 注册登记,我们将会及时与您取得联系! 到达展会现场后,您将通过观众绿色通道直接领取参观证和展会精美礼品一份! 联系电话:(0371)66619408